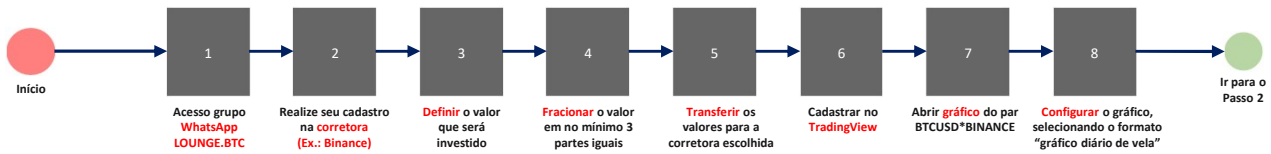




## PASSO A PASSO

P  
A  
S  
S  
O

1



1  
Acesso grupo  
WhatsApp  
LOUNGE.BTC

2  
Realize seu cadastro  
na corretora  
(Ex.: Binance)

3  
Definir o valor  
que será  
investido

4  
Fracionar o valor  
em no mínimo 3  
partes iguais

5  
Transferir os  
valores para a  
corretora escolhida

6  
Cadastrar no  
TradingView

7  
Abrir gráfico do par  
BTCUSD\*BINANCE

8  
Configurar o gráfico,  
selecione o formato  
"gráfico diário de vela"

P  
A  
S  
S  
O

2



1  
Abrir gráfico diário  
BTCUSD\*BINANCE

2  
Considerar  
somente corpo real  
no gráfico diário

3  
1º. Gatilho: Soma de  
corpo real das quedas  
diária seguidas, soma  
superior à 3%

1º. GATILHO  
ATIVADO?

P  
A  
S  
S  
O

3



1  
Abrir gráfico de 2 horas  
BTCUSD\*BINANCE

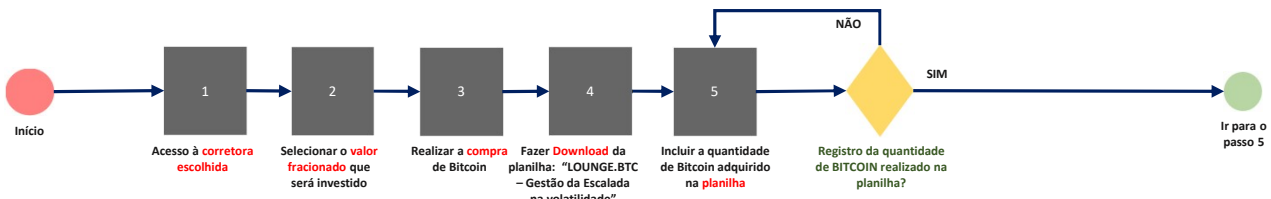
2  
Considerar o  
fechamento gráfico  
de 2 horas

3  
2º. Gatilho:  
Dois fechamentos  
positivos seguidos no  
gráfico de 2 horas

2º. GATILHO  
ATIVADO?

P  
A  
S  
S  
O

4



1  
Acesso à corretora  
escolhida

2  
Selecionar o valor  
fracionado que  
será investido

3  
Realizar a compra  
de Bitcoin

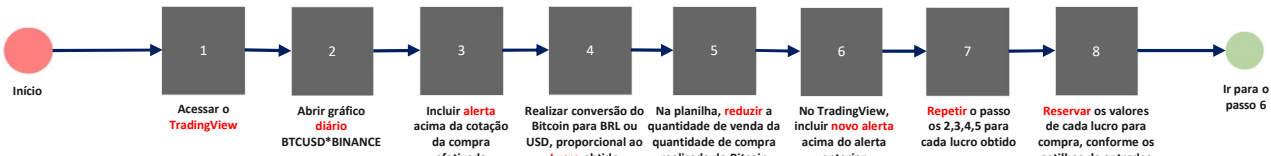
4  
Fazer Download da  
planilha: "LOUNGE.BTC  
-Gestão da Escalada  
na volatilidade"

5  
Incluir a quantidade  
de Bitcoin adquirido  
na planilha

Registro da quantidade  
de BITCOIN realizado na  
planilha?

P  
A  
S  
S  
O

5



1  
Acessar o  
TradingView

2  
Abrir gráfico diário  
BTCUSD\*BINANCE

3  
Incluir alerta  
acima da cotação  
da compra  
efetivada

4  
Realizar conversão do  
Bitcoin para BRL ou  
USD, proporcional ao  
Lucro obtido

5  
Na planilha, reduzir a  
quantidade de venda da  
quantidade de compra  
realizada do Bitcoin

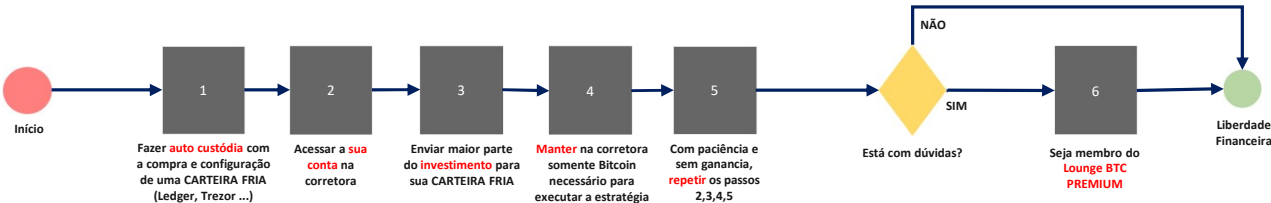
6  
No TradingView,  
incluir novo alerta  
acima do alerta  
anterior

7  
Repetir o passo  
os 2,3,4,5 para  
cada lucro obtido

8  
Reservar os valores  
de cada lucro para  
compra, conforme os  
gatilhos de entradas

P  
A  
S  
S  
O

6



1  
Fazer auto custódia com  
a compra e configuração  
de uma CARTEIRA FRIA  
(Ledger, Trezor ...)

2  
Acessar a sua  
conta na  
corretora

3  
Enviar maior parte  
do investimento para  
sua CARTEIRA FRIA

4  
Manter na corretora  
somente Bitcoin  
necessário para  
executar a estratégia

5  
Com paciência e  
sem ganância,  
repetir os passos  
2,3,4,5

Está com dúvidas?

6  
Seja membro do  
Lounge BTC  
PREMIUM